

# Rubus phoeniculasius Maximovicz

## Rotborstige Himbeere, Japanische Weinbeere

**Bestimmungsrelevante Merkmale:**

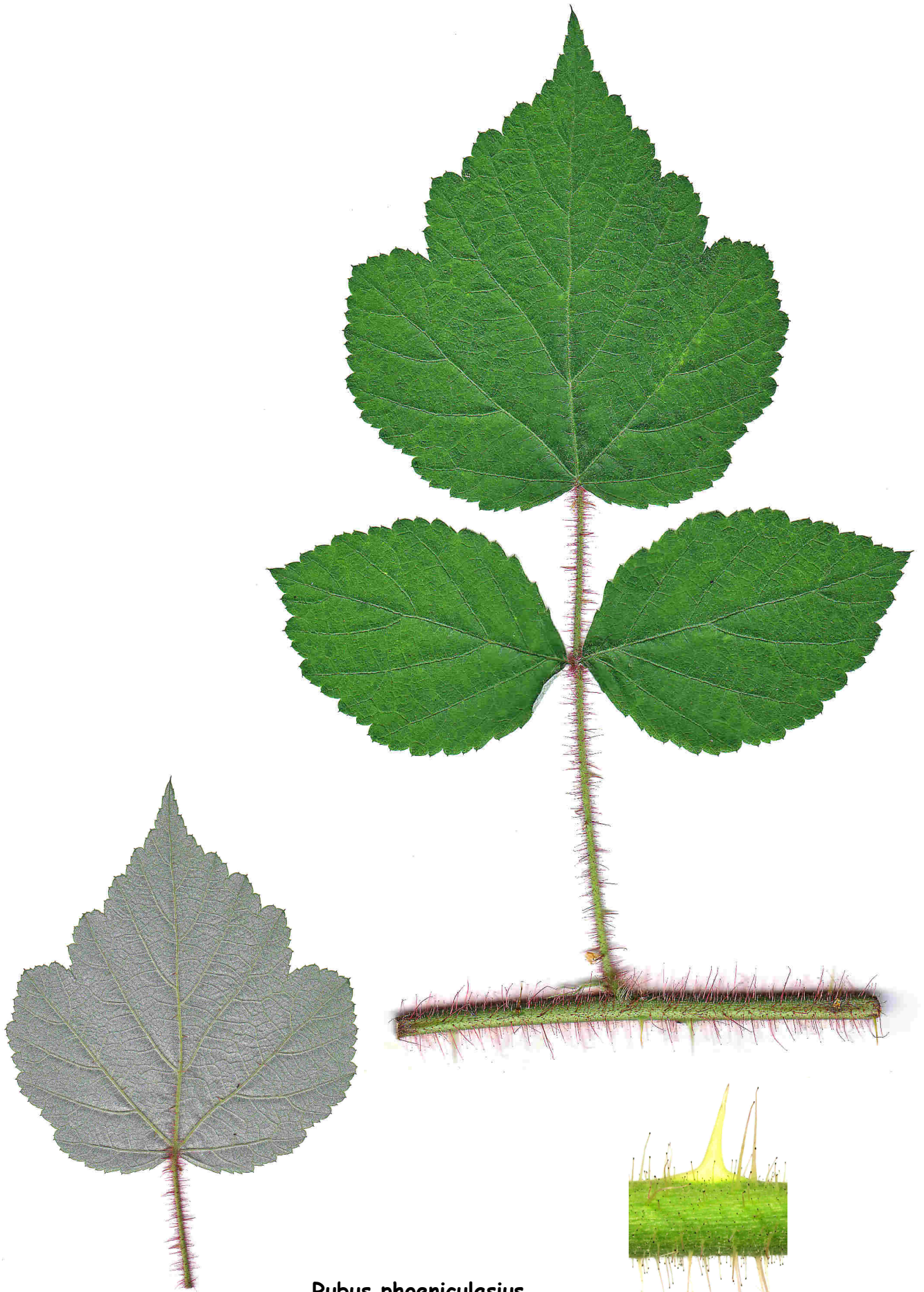
<b>Schössling</b>	<ul style="list-style-type: none"> <li>- <b>Form:</b> hochbogig (ca. 2 m hoch), rund, fuchsrot, zweijährig</li> <li>- <b>Behaarung:</b> dichthaarig</li> <li>- <b>Stieldrüsen:</b> mit dicht gedrängten, ± weichen, haarfeinen, fuchsroten Drüsenborsten in allen Größenordnungen bis 7(-&gt;8) mm Länge</li> <li>- <b>Stacheln:</b> gerade bis sichelig, mehr oder minder in den langen Drüsenborsten versteckt</li> </ul>
<b>Blätter</b>	<ul style="list-style-type: none"> <li>- <b>Blättchenanzahl:</b> 3-zählig</li> <li>- <b>Behaarung:</b> oberseits hellgrün, etwas runzlig, sparsam behaart, unterseits weißfilzig</li> <li>- <b>Endblättchen:</b> aus sehr breit herzförmigem oder gestutztem Grund ± rundlich, schlank bespitzt, oft etwas 3-lappig</li> <li>- <b>Serratur:</b> kerbzählig, vorn oft eingeschnitten periodisch</li> <li>- <b>Seitenblättchen:</b> sitzend</li> <li>- <b>Blattstiel:</b> reichlich stieldrüsig</li> </ul>
<b>Blütenstand</b>	<ul style="list-style-type: none"> <li>- <b>Form:</b> an der Spitze oft langer Äste</li> <li>- <b>Blätter:</b></li> <li>- <b>Achse:</b> behaart, mit dicht gedrängten, fuchsroten Drüsenborsten</li> <li>- <b>Blütenstiele:</b></li> <li>- <b>Kelch:</b> lang bespitzt, rotdrüsig</li> <li>- <b>Kronblätter:</b> rosarot, nur halb so lang wie die Kelchzähne</li> <li>- <b>Staubblätter:</b> kürzer als die rötlichen Griffel</li> <li>- <b>Fruchtknoten:</b> Sammelfrucht lebhaft orangerot</li> </ul>

**Kurzcharakteristik:** *R. phoeniculasius* ist durch den langzottig-rotborstigen Schössling selbst im entlaubten Zustand unverkennbar.

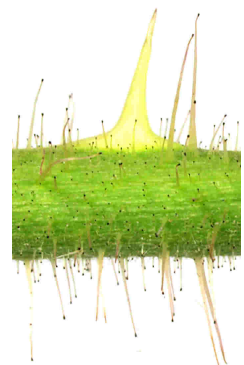
**Ähnliche Taxa:** keine

**Ökologie und Soziologie:**

**Verbreitung:** Heimat: Japan u. Nordchina. In Mitteleuropa gern kultiviert und mitunter verwildert.



**Rubus phoeniculasius**





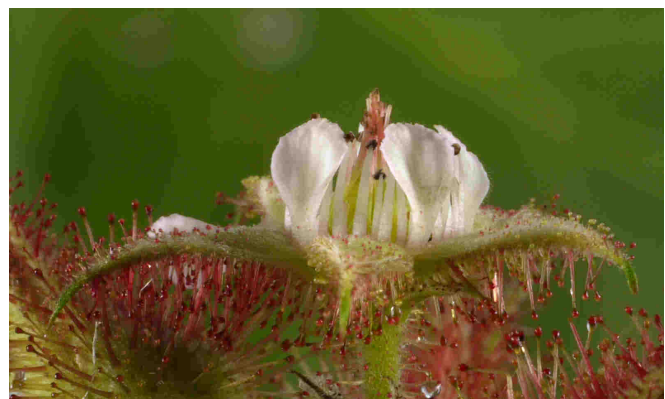
**Blütenstand**



**Blütenstandsachse**



**Blüte**



**Blüte seitlich**